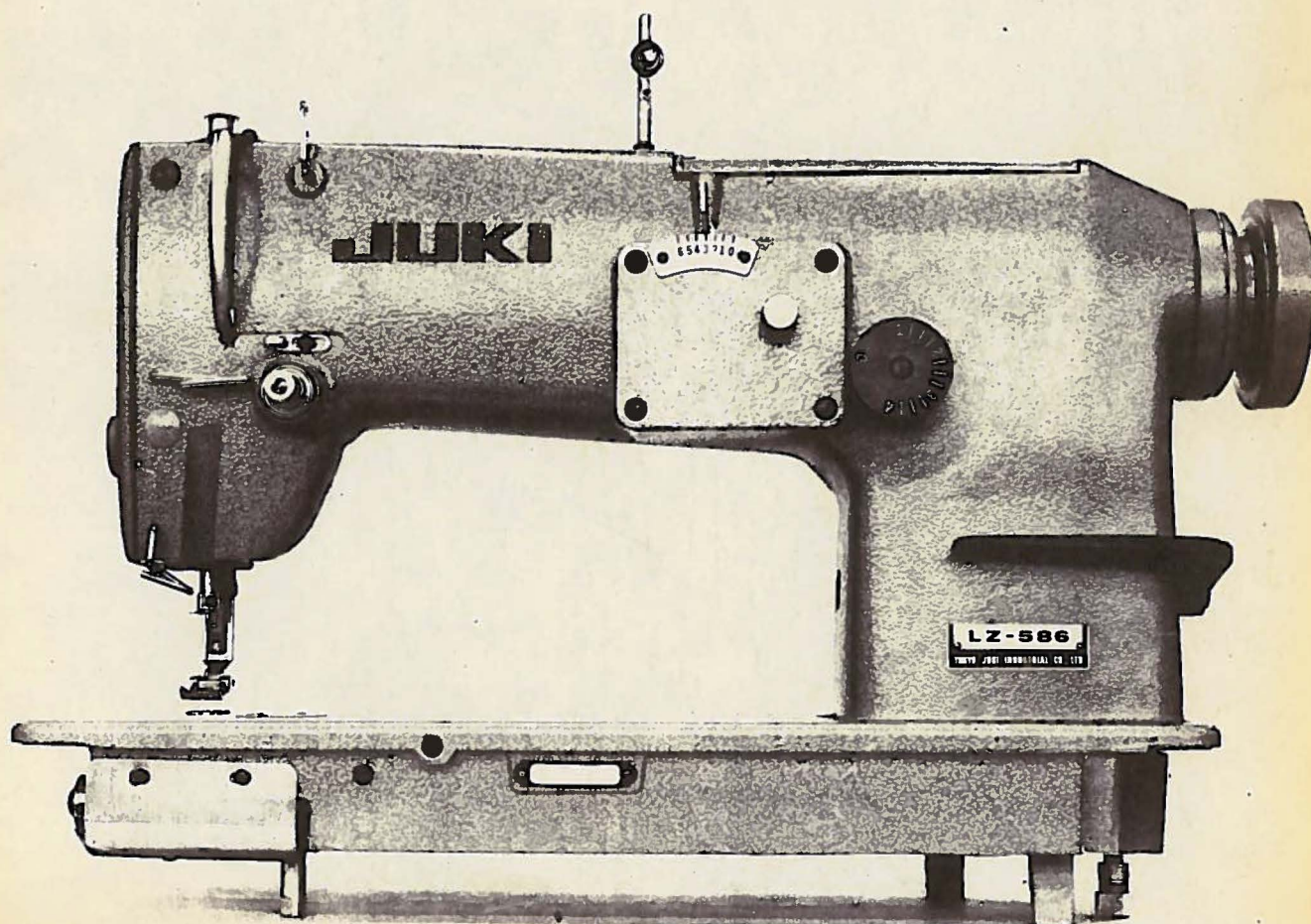


JUKI®

model **LZ-586**

高速一本針本縫千鳥縫ミシン
(逆送り付)

PARTS * BOOK



東京重機工業株式会社

From the library of: Superior Sewing Machine & Supply LLC

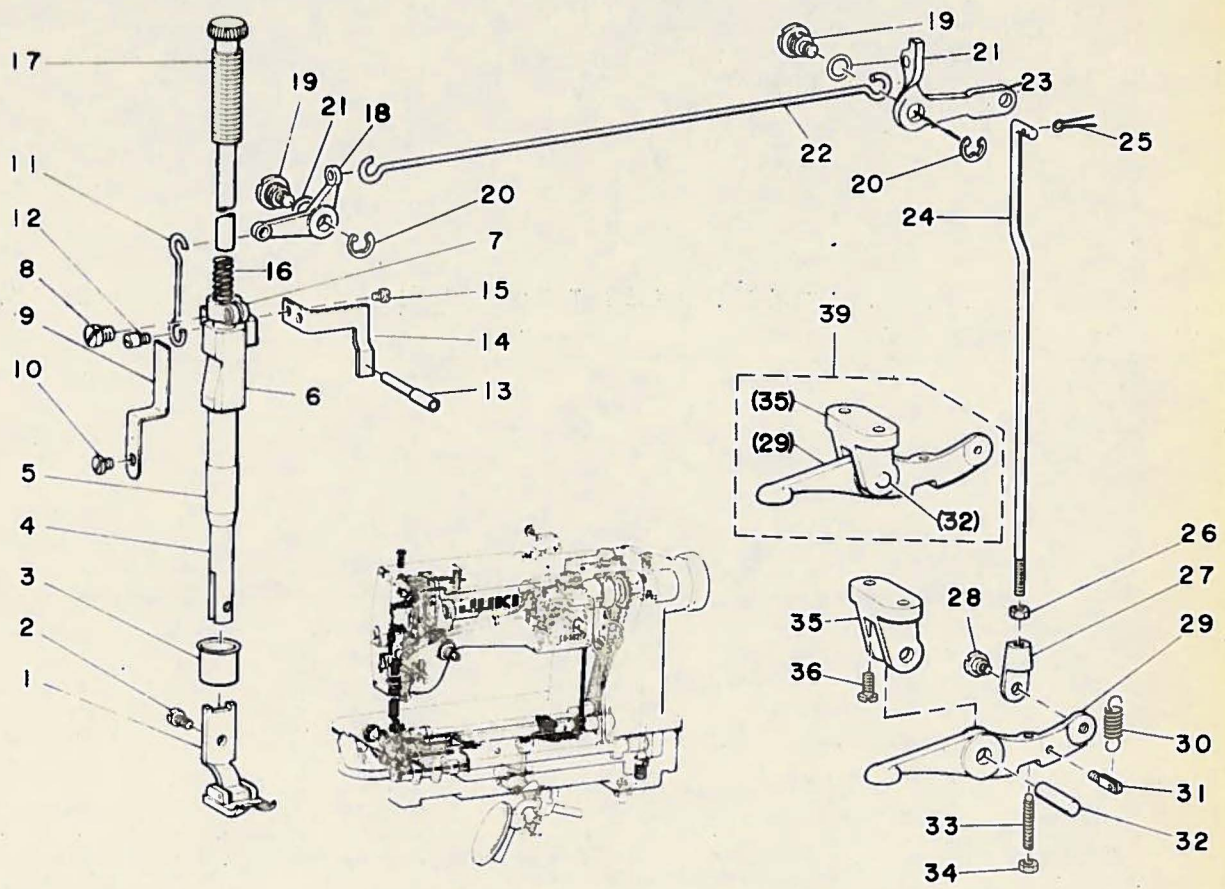
目 次

押エ棒・膝上げ関係	1
頭部外装関係(1)	2
頭部外装関係(2)	3
下軸・送り軸関係	4
釜・下鳥調節関係	5
針棒・上軸関係	6
送り・水平送りカム関係	7
給油関係	8
油溜関係	9
針棒揺動台関係	10
交換部品	11

御 願 い 部品注文の際の御注意

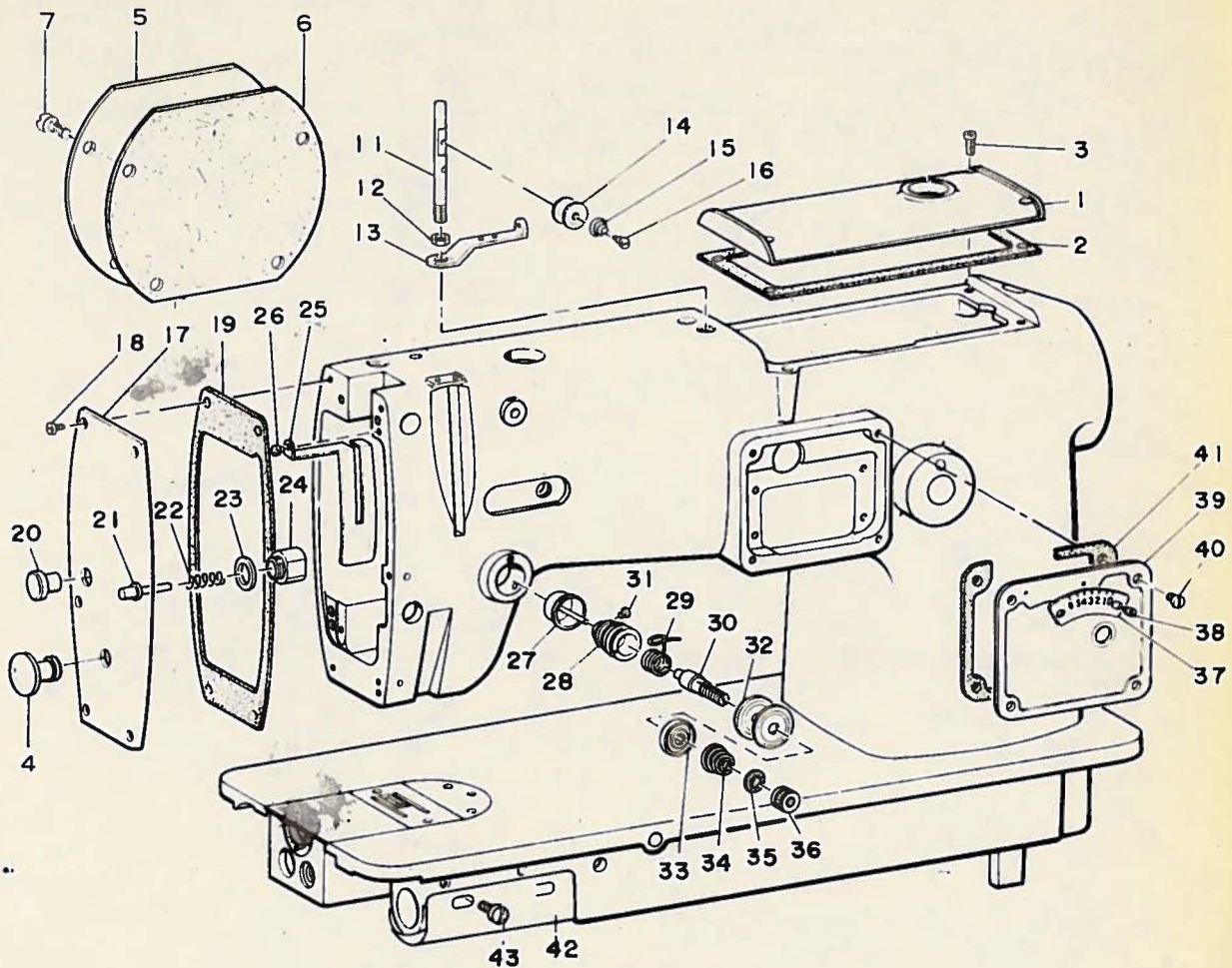
1. No. の欄で * 印はセット部品を意味します。
2. 個数の欄で○印で囲んだ部品は上の * 印のセット部品に含まれます。
3. 御注文の際は * のセット品番で発注下さい。但し次の 4 項以外の個数欄に○印で示された部品は単体でも販売致します。
4. No. 欄の○印で示されたパーツは単体では販売できません。必ず上記の * 印のセット品番で御注文下さい。

1. 押エ棒・膝上ゲ関係



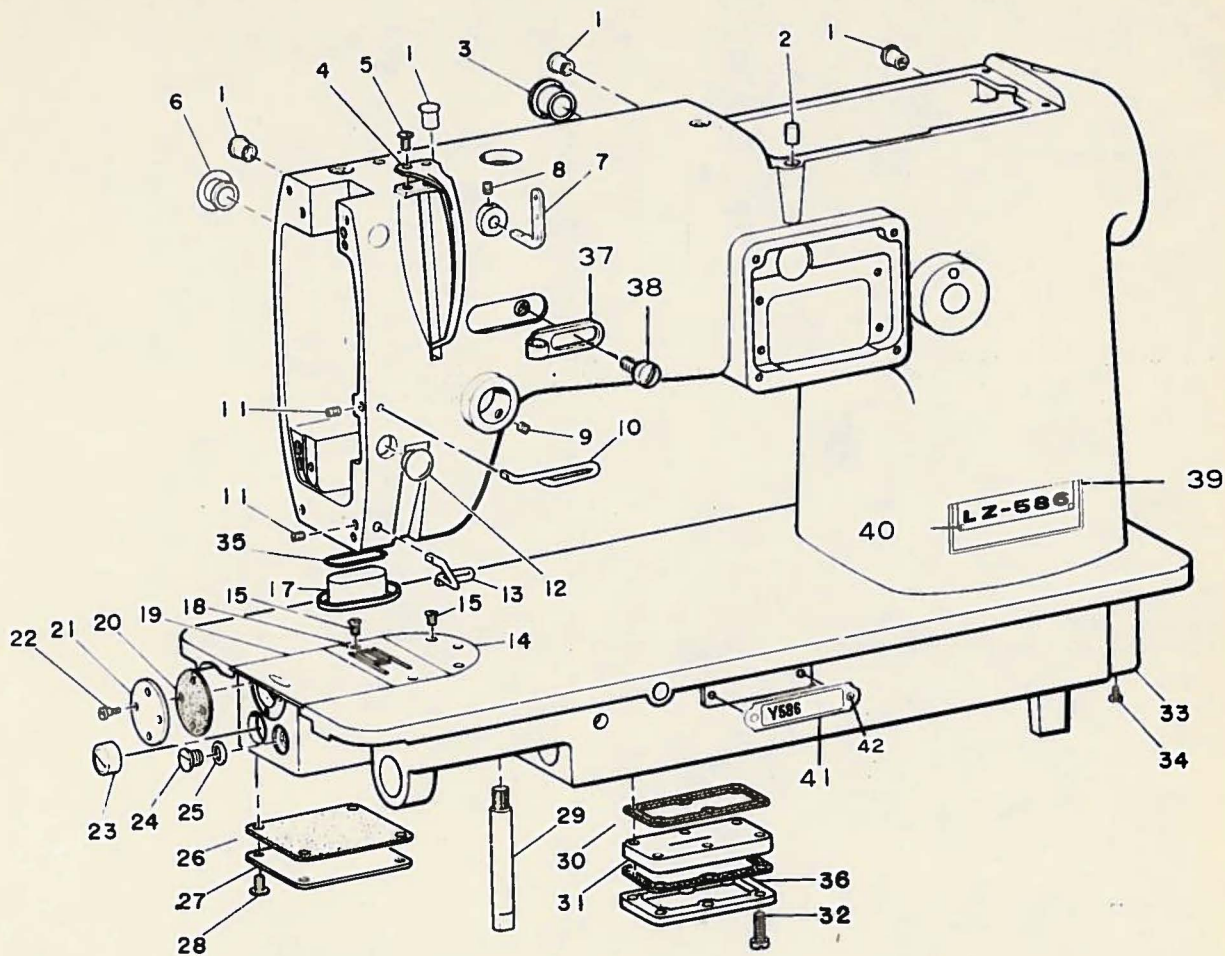
No.	品番	品名	個数	No.	品番	品名	個
1	B-1524-586-FA0	押エ(結合) F	1	21	B-3431-581-000	ヒザ上ゲリンク軸バックシン	2
2	SS-6090910-SP	押エ止ネジ	1	22	B-3415-586-000	ヒザ上ゲ横棒	1
3	B-1512-155-000	押エ棒キャップ	1	23	B-3416-586-000	ヒザ上ゲリンク (B)	1
4	B-1501-581-000	押エ棒	1	24	B-3418-581-000	ツリ棒	1
5	B-1503-581-000	押エ棒メタル	1	25	B-3416-027-000	ツリ棒調整ピン	1
6	B-1511-581-000	押エ上ゲ	1	26	NS-6620310-SP	ツリ棒ナット	1
	*B-1507-581-OA0	押エ棒抱キ(ネジ付)	1	27	B-3416-012-000	ツリ棒ダルマ	1
7	B-1507-581-000	押エ棒抱キ	①	28	SD-0600401-SD	ツリ棒ダルマ段ネジ	1
8	SS-4091010-SP	押エ棒抱キ止ネジ	①	39	B-3401-581-OA0	瓜テコ支エ	1
9	B-1528-581-000	押エ引キ上ゲ板	1	29	B-3402-581-000	瓜テコ	①
10	SS-7110710-SP	押エ引キ上ゲ板止ネジ	1	32	B-3403-581-000	瓜テコピン	①
11	B-3411-581-000	引キ上ゲリンク	1	35	B-3401-581-000	瓜テコ支エ	①
12	B-1519-581-000	引キ上ゲリンクピン	1	30	B-3404-581-000	瓜テコバネ	1
13	B-1527-581-000	糸ユルメ押シピン	1	31	B-3406-581-000	瓜テコバネ掛ケ	2
14	B-1518-581-000	糸ユルメ板	1	33	B-3405-581-000	位置決メネジ	1
15	SS-6090620-SP	糸ユルメ板止ネジ	2	34	NS-6090310-SP	位置決メネジナット	1
16	B-1505-581-000	押エ調節バネ	1	36	SS-7120910-SP	瓜テコ支エ止ネジ	2
17	B-1510-581-OA0	押エ調節棒(結合)	1				
18	B-3413-581-000	ヒザ上ゲリンク (A)	1				
19	B-3414-581-000	ヒザ上ゲリンク軸	2				
20	RE-0600000-K0	ヒザ上ゲリンク軸止輪	2				

2. 頭部外装関係 (1)



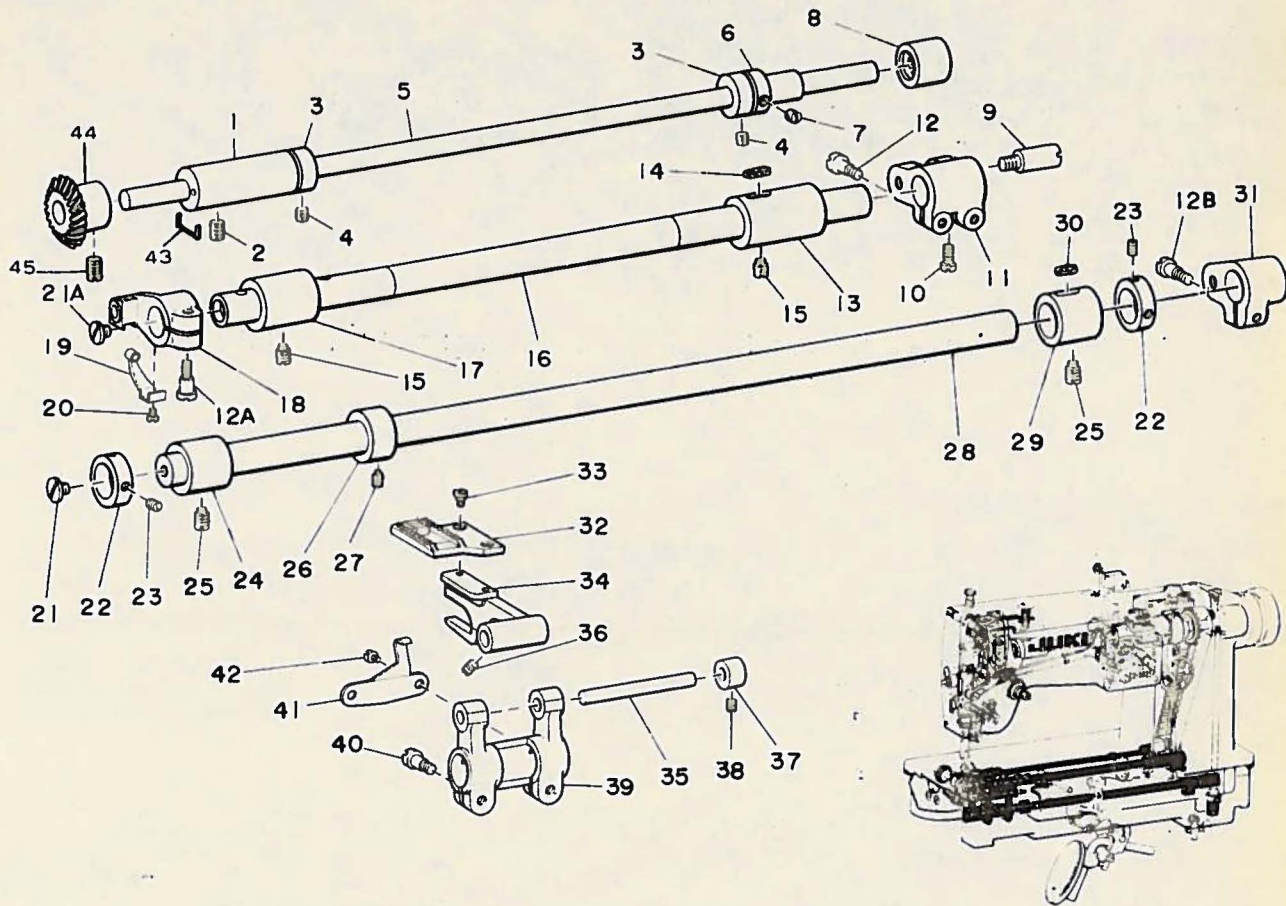
No.	品番	品名	個数	No.	品番	品名	個数
1	B-1115-586-000	上面カバー	1	24	B-1529-581-000	押エリ上ゲガイド	1
2	B-1116-581-000	上面カバーパッキン	1	25	B-1126-581-000	天ビン油防板	1
3	SS-7110810-SP	上面カバー止ネジ	4	26	SS-6090610-SP	天ビン油防板止ネジ	1
4	B-1180-541-000	面板調節ネジ穴キャップ(B)	1	*27	B-3127-581-0A0	糸ユルメピン(組)	1
5	B-1118-125-000	窓板	1	*B-3121-541-0A0	糸調子棒台(結合)	1	
6	B-1119-125-000	窓板パッキン	1	28	B-3121-541-000	糸調子棒台	①
7	SS-7111120-SP	窓板止ネジ	4	29	B-3128-012-000	糸トリバネ	①
11	B-1113-581-0A0	糸案内棒(結合)	1	30	B-3124-541-000	糸調子棒	①
12	NS-6150310-SP	糸案内棒止ナット	①	31	SS-8090670-SP	糸調子棒止ネジ	①
13	B-1114-581-000	糸案内板	①	32	B-3126-012-000	糸調子皿	②
14	B-3148-123-000	糸案内皿	②	33	B-3120-125-000	糸調子皿回転止	①
15	B-3149-123-A00	糸案内皿バネ	①	34	B-3129-012-A00	糸調子バネ	①
16	SD-0380552-SL	糸案内皿軸	①	35	B-3132-012-000	糸調子皿押エ	①
17	B-1121-581-000	面板	1	36	B-3116-125-000	糸調子ナット	①
18	SS-4091010-SP	面板止ネジ	4	37	B-2120-582-000	目盛板	1
19	B-1122-581-000	面板パッキン	1	38	SS-7060310-SP	目盛板止ネジ	2
20	B-1159-581-000	面板調節ネジ穴キャップ(A)	1	39	B-2101-581-000	千鳥調節表板	1
21	B-1530-581-000	押エリ上ゲボタン	1	40	SS-5110810-SP	千鳥調節表板止ネジ	4
22	B-1531-581-000	押エリ上ゲバネ	1	41	B-2111-581-000	千鳥調節表板パッキン	1
23	B-1532-581-000	押エリ上ゲガイドパッキン	1	42	B-1157-581-000	送り油受け	1
				43	SS-4090610-SP	送り油受け止ネジ	2

3. 頭部外装関係 (2)



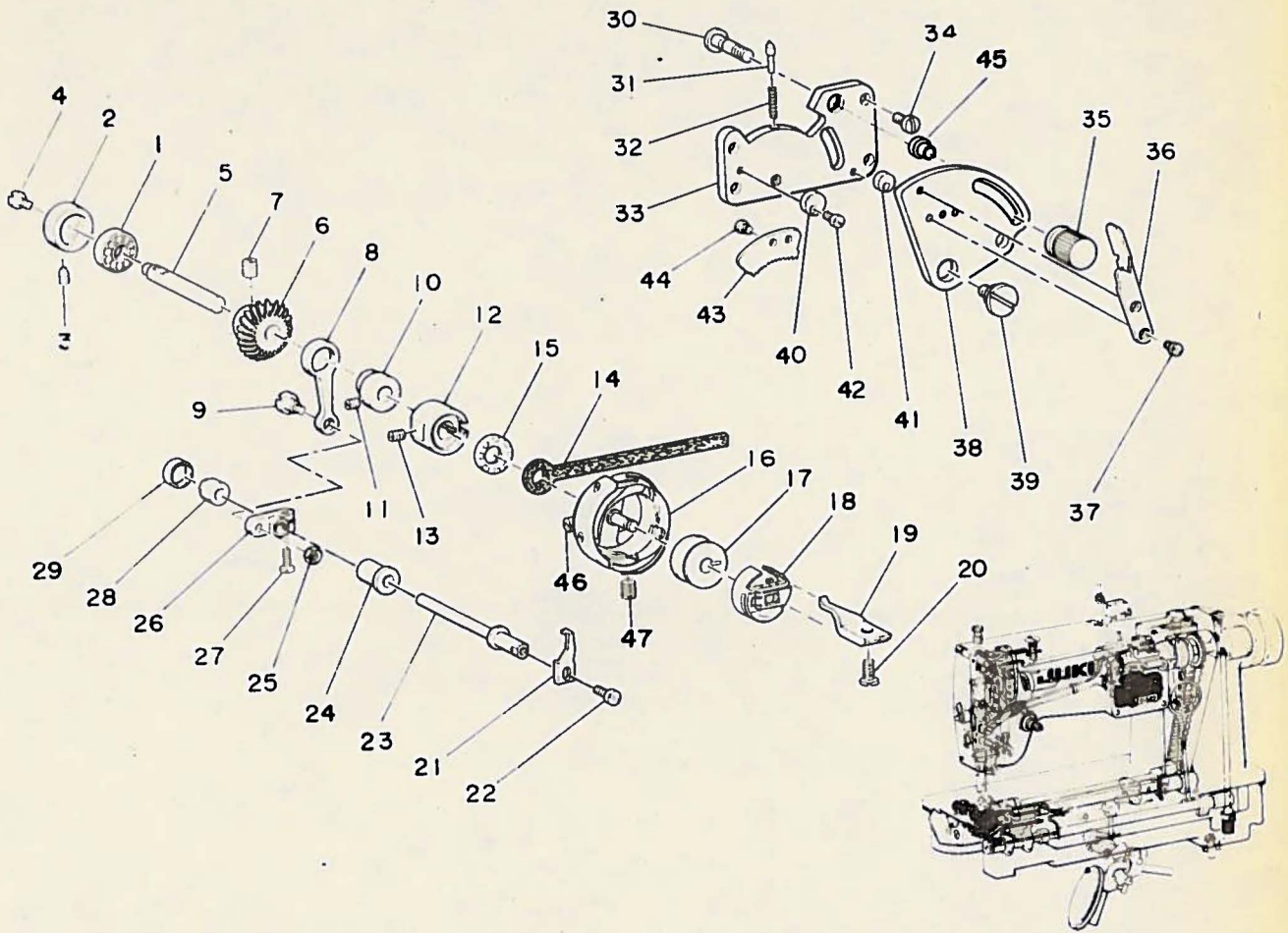
No.	品番	品名	個数	No.	品番	品名	個数
1	B-1158-581-000	メタル止ネジキャップ (A)	4	21	B-1156-581-000	下軸傘歯車室蓋 (B)	1
2	TA-0690801-R0	メタル止ネジ穴キャップ (B)	1	22	SS-7090910-SP	下軸傘歯車室蓋 (B) 止ネジ	4
3	B-1131-581-000	歯車止ネジ穴キャップ	1	23	B-1172-581-000	下軸傘歯車室オイルゲージ	1
4	B-1123-581-000	天ビンカバー	1	24	SS-5740570-SP	下軸傘歯車室油注入口蓋止ネジ	1
5	SS-3090610-SP	天ビンカバー止ネジ	2	25	RO-0681901-00	下軸傘歯車室油注入口蓋パッキン	1
6	B-1164-012-000	釣合鐘止ネジ穴キャップ	1	26	B-1154-581-000	下軸傘歯車室パッキン (A)	1
7	B-1128-012-000	三ツ目糸掛ケ	1	27	B-1153-581-000	下軸傘歯車室蓋 (A)	1
8	SS-8090710-SP	三ツ目糸掛ケ止ネジ	1	28	SS-5110810-SP	下軸傘歯車室蓋 (A) 止ネジ	4
9	SS-8150750-SP	糸調子台締ネジ	1	29	B-1104-581-000	ベッド支柱	1
10	B-1119-581-000	天ビン糸案内	1	30	B-1151-581-000	釜用油溜パッキン	2
11	SS-8090710-SP	針棒及天ビン糸案内止ネジ	2	31	B-1150-581-000	釜用油溜蓋	1
12	B-1159-581-000	揺動軸穴キャップ	1	32	SS-7091110-SP	釜用油溜蓋止ネジ	6
13	B-1118-581-000	針棒糸案内	1	33	B-1171-581-000	ベッド油防板	1
14	B-1108-581-000	半月板	1	34	SS-7110540-SP	ベッド油防板止ネジ	3
15	SS-2090710-SP	針板、半月板止ネジ	4	35	RO-1952401-00	油防キャップ Oリング	1
17	B-1130-581-000	油防キャップ	1	36	B-1184-581-000	釜用油溜パッキン押エ	1
18	B-1109-582-F00	針板	1	37	B-1126-552-000	アーム糸案内	1
19	B-1110-581-0A0	滑り板 (組)	1	38	SS-3090610-SP	アーム糸案内止ネジ	1
20	B-1155-581-000	下軸傘歯車室パッキン (B)	1	39	B-1160-586-000	型式銘板	1
				40	A-1161-001-000	銘板止鉄	2
				41	B-1199-586-000	機番フレート	1
				42	A-1161-001-000	機番フレート止鉄	2

4. 下軸・送り軸関係



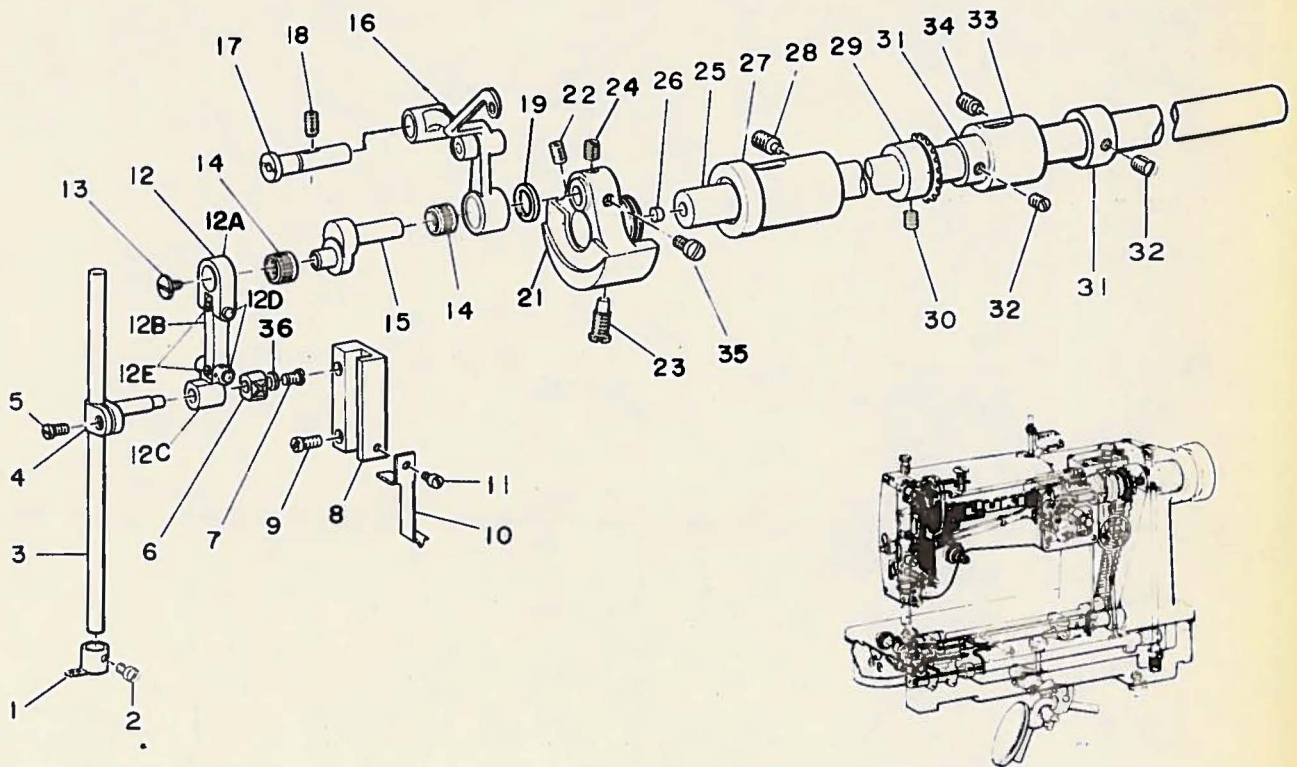
No.	品番	品名	個数	No.	品番	品名	個数
1	B-1802-581-000	下軸前メタル	1	23	SS-8110410-TP	送り軸スラスト受ケ止ネジ	④
2	SS-8150710-SP	下軸メタル止ネジ	1	24	B-1702-155-000	水平送り軸前メタル	1
	*CS-0871010-SH	下軸スラスト受ケ(ネジ付)	1	25	SS-8150710-SP	水平送り軸メタル止ネジ	2
3	CS-0871019-SH	下軸スラスト受ケ	②	26	B-1637-581-000	水平送り軸カラー	1
4	SS-8150510-TP	下軸スラスト受ケ止ネジ	④	27	SS-8110750-SP	水平送り軸カラー止ネジ	1
5	B-1801-581-000	下軸	1	28	B-1601-581-000	水平送り軸	1
	*B-1814-581-OAO	下軸ニードル軸受ケ内輪(ネジ付)	1	29	B-1631-581-000	水平送り軸後メタル	1
6	B-1814-581-000	下軸ニードル軸受ケ内輪	①	30	B-1635-581-000	送り軸メタルフェルト	1
7	SS-8110510-SP	下軸ニードル軸受内輪止ネジ	②		*B-1605-430-OAO	水平送り腕(ネジ付)	1
8	B-1803-581-000	下軸ニードル軸受	1	31	B-1605-430-000	水平送り腕	①
9	B-1611-155-000A	上下送り腕軸	1	12B	SS-7111410-TP	水平送り腕縮ネジ	①
10	SS-7110810-SP	上下送り腕軸止ネジ	1	32	B-1613-582-F00	送り(F)	1
	*B-1607-155-OAO	上下送り腕(後)(ネジ付)	1	33	B-1638-581-000	送り止ネジ	2
11	B-1607-155-000A	上下送り腕(後)	①	34	B-1602-581-000	送り台	1
12	SS-7121410-SP	上下送り腕(後)縮ネジ	1	35	B-1604-012-000	送り台軸	1
13	B-1711-581-000	上下送り軸後メタル	1	36	SS-8620610-SP	送り台軸止ネジ	1
14	B-1635-581-000	送り軸メタルフェルト	1		*CS-0640860-SH	送り台軸スラスト受ケ(ネジ付)	1
15	SS-8150750-SP	上下送り軸メタル止ネジ	2	37	CS-0640863-SH	送り台軸スラスト受ケ	①
16	B-1704-581-000	上下送り軸	1	38	SS-8110410-TP	送り台軸スラスト受ケ止ネジ	②
17	B-1710-581-000	上下送り軸前メタル	1		*B-1603-155-OAO	送り台腕(ネジ付)	1
	B-1705-581-OAO	上下送り腕(前)(ネジ付)	1	39	B-1603-155-000	送り台腕	①
18	B-1705-581-000	上下送り腕(前)	①	40	SS-7111310-SP	送り台腕縮ネジ	②
12A	SS-7111410-SP	上下送り腕(前)縮ネジ	①	41	B-1609-155-000	送り台軸油心押エ	1
19	B-1709-581-000	上下送り軸油心押エ	1	42	SS-7080410-SP	送り軸油心押エ止ネジ	2
20	SS-7080510-SP	上下送り腕油心押エ止ネジ	1	43	B-1419-026-000	下軸前メタル油心支エ	1
21	SS-5150510-SP	水平送り軸油心止栓ネジ	1		*B-1804-581-OAO	下軸傘歯車(ネジ付)	1
21A	SS5150510-SP	上下送り軸油心止栓ネジ	1	44	B-1804-581-000	下軸傘歯車	①
	*CS-1470710-SH	送り軸スラスト受ケ(ネジ付)	2	45	SS-8660610-TP	下軸傘歯車ネジ	②
22	CS-1470712-SH	送り軸スラスト受ケ	②				

5. 釜・千鳥調節関係



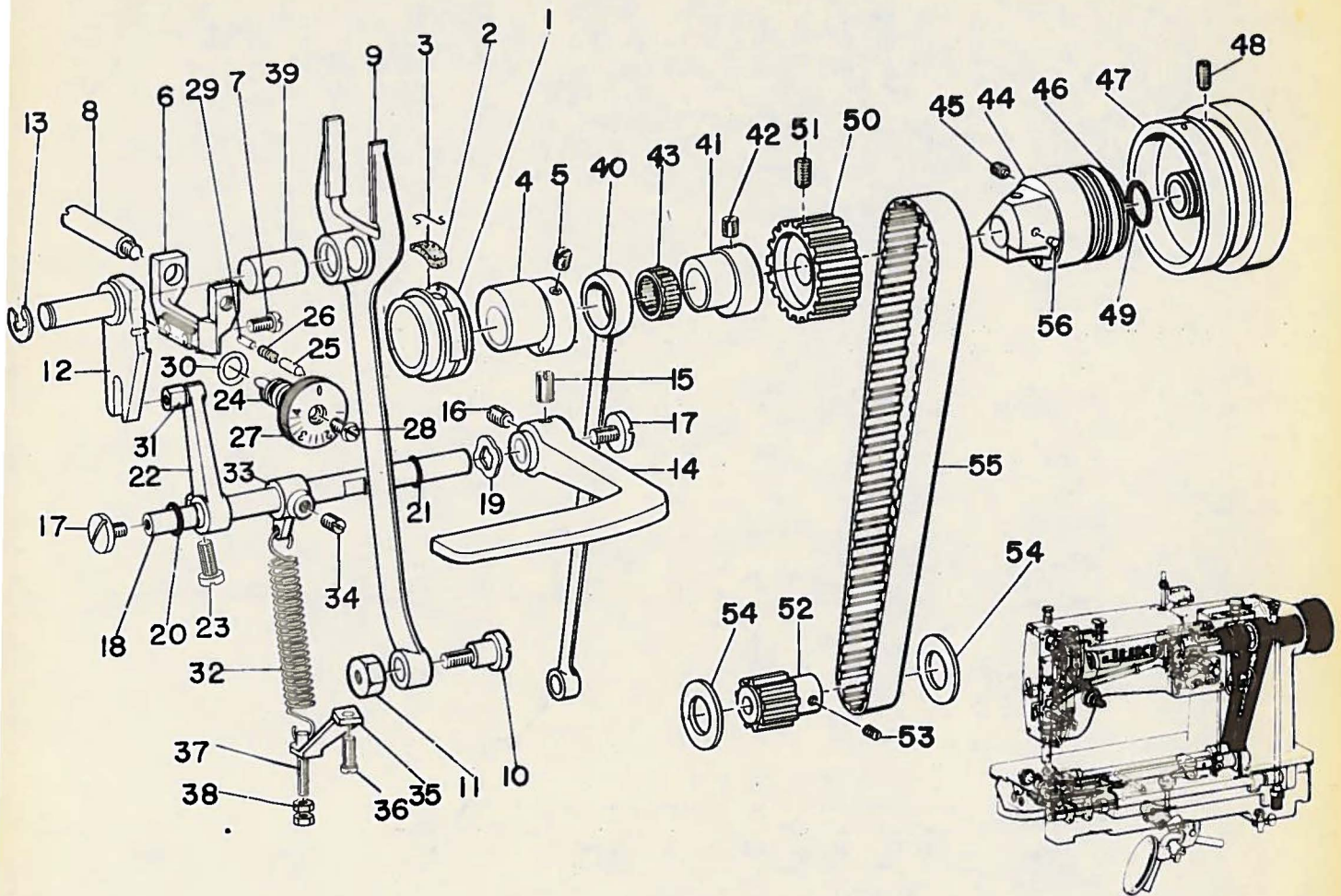
No.	品番	品名	個数	No.	品番	品名	個数
1	B-1810-581-000	釜軸後メタル	1	25	NS-6090310-SP	糸サバキ段ネジナット	1
2	B-1811-581-000	釜軸後メタルキヤップ	1	*B-1853-581-OAO	糸サバキリンク腕(ネジ付)	1	
3	SS-8110750-SP	釜軸後メタル止ネジ	1	26	R-1853-581-000	糸サバキリンク腕	1
4	SS-6090630-SP	釜軸後メタル結合ネジ	1	27	SS-4090810-SP	糸サバキリンク腕締ネジ	①
5	B-1807-581-000	釜軸	1	28	B-1860-581-000	糸サバキ軸後メタル	1
*B-1805-581-OAO	釜軸傘歯車(ネジ付)	1	29	B-1861-581-000	糸サバキ後メタルキヤップ	1	
6	B-1805-581-000	釜軸傘歯車	①	30	B-2106-581-000	振り幅調節固定ネジ	1
7	SS-8660410-SP	釜軸傘歯車止ネジ	②	31	B-2116-581-000	目盛調節ピン	1
8	B-1852-581-000	糸サバキリンク	1	32	B-1148-012-000	目盛調節ピンパネ	1
9	SD-0550502-SP	糸サバキ段ネジ	1	33	B-2107-581-000	振り幅調節固定板	1
*B-1851-581-OAO	糸サバキ偏心カム(ネジ付)	1	34	SS-7110910-SP	振り幅調節固定板止ネジ	4	
10	B-1851-581-000	糸サバキ偏心カム	①	35	B-2105-581-000	振り幅固定ツマミ	1
11	SS-8110410-TP	糸サバキ偏心カム止ネジ	②	36	B-2115-581-000	振り幅調節ツマミ板	1
12	B-1808-581-000	釜軸前メタル	1	37	SS-1080510-SP	振り幅調節ツマミ板止ネジ	2
13	SS-6111110-SP	釜軸前メタル止ネジ	1	38	B-2104-581-000	振り幅調節リンク	1
14	B-1812-581-000	釜給油フェルト	1	39	SD-1000401-SP	振り幅調節リンク段ネジ	1
15	B-1813-581-000	釜軸フェルト金具	1	40	B-2121-581-000	振り幅制限コロ	1
*16	B-1830-581-OAO	全回転釜(結合)	1	41	B-2121-581-B00	振り幅制限コロ(B)	1
17	B-91117-155-000	ボビン	1	42	SS-6080720-SP	振り幅制限コロ止ネジ	2
18	B-1837-027-OAO	ボビンケース	1	43	B-2118-581-000	振り幅調節爪	1
19	B-1835-581-000	中釜押エ	1	44	SS-7080510-SP	振り幅調節爪止ネジ	2
20	SS-6111010-SP	中釜押エ止ネジ	1	45	B-2112-581-000	振り幅固定ネジブッシュ	1
21	B-1857-581-000	糸サバキ	1	46	SS-6110870-TP	外釜止ネジ	2
22	SS-4090810-SP	糸サバキ締ネジ	1	47	SS-8110530-TP	外釜止ネジ	1
23	B-1856-581-000	糸サバキ軸	1				
24	B-1855-581-000	糸サバキ軸前メタル	1				

6. 針棒・上軸関係



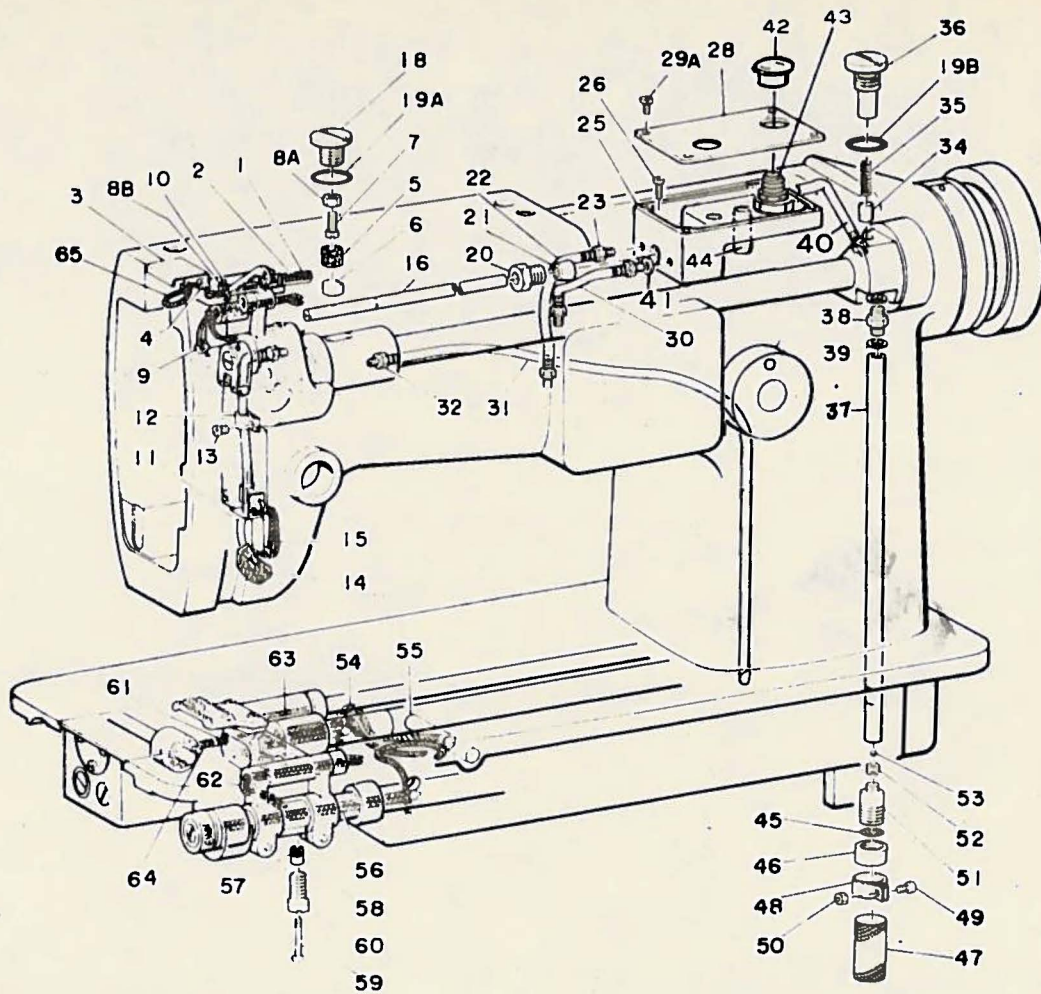
No.	品番	品名	個数	No.	品番	品名	個数
1	D-1440-583-H00	針棒糸掛け	1	17	B-1904-541-000	天ピンクランク軸	1
2	SS-7080510-SP	針止ネジ	1	18	SS-8151150-SP	天ピンクランク軸止ネジ	1
3	B-1401-581-000	針棒	1	19	B-1906-581-000	天ピンクラスト座金	1
4	B-1411-581-OA0	針棒抱キ(ネジ付)	1	*B-1206-581-OA0	釣合鐘(結合)	1	
5	B-1411-581-000	針棒抱キ	①	21	B-1206-581-000	釣合鐘	①
6	SS-7110720-SP	針棒抱キ締ネジ	①	22	SS-8680730-SP	釣合鐘止ネジ(B)	①
7	B-1414-581-000	針棒案内コロ	1	23	SS-7681750-TP	釣合鐘止ネジ(A)	①
8	SS-6090420-SP	針棒案内コロ止ネジ	1	24	SS-8660610-TP	針棒クランク止ネジ(A)	1
9	B-1415-581-000	針棒抱キ案内台	1	25	B-1201-586-000	上軸	1
10	SS-7111110-TP	針棒抱キ案内台止ネジ	2	26	TA-0620301-M0	上軸カシメ栓	2
11	B-1443-581-000	コロ案内台油心押エ	1	27	B-1202-581-000	上軸前メタル	1
12	SS-7090410-SP	コロ案内台油心押エ止ネジ	1	28	B-1202-581-000	上軸前メタル止ネジ	1
*12	B-1404-581-001	針棒クランクロット(組)	1	SS-8151150-SP	針棒揺動傘歯車(A)(ネジ付)	1	
12A	B-1404-581-000	針棒クランクロット上金具	①	*B-1430-581-OA0	針棒揺動傘歯車(A)(ネジ付)	1	
12B	B-1405-581-000	針棒クランクロット	①	29	B-1430-581-000	針棒揺動傘歯車	①
12C	B-1406-581-000	針棒クランクロット下金具	①	30	SS-8660810-TP	針棒揺動傘歯車止ネジ	①
12D	B-1407-581-000	針棒クランクロットピン	②	*CS-147121B-SH	上軸スラスト受ケ(ネジ付)	2	
12E	B-1439-581-000	針棒クランクロット止ネジ	②	31	CS-1471212-SH	上軸スラスト受ケ	②
13	B-1903-541-000	天ピンクランク左ネジ	1	32	SS-8660530-TP	上軸スラスト受ケ止ネジ	④
14	B-1905-541-B00	天ピンニュードル軸受	2	33	B-1203-581-000	上軸中メタル	1
15	B-1209-581-000	針棒クランク	1	34	SS-8151150-SP	上軸中メタル止ネジ	1
*16	B-1901-581-001	天ピン結合	1	35	SS-6661110-SP	針棒クランク止ネジ(B)	1
				36	WP-0371026-S0	針棒案内コロネジ座金	1

7. 送り・水平送りカム関係



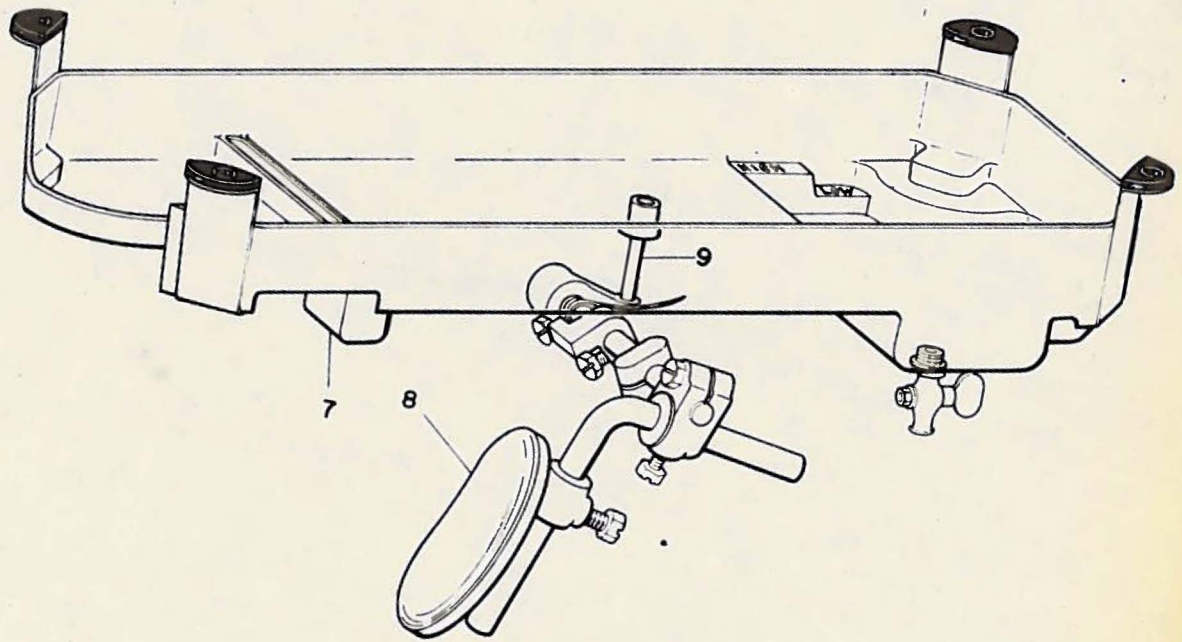
No.	品番	品名	個数	No.	品番	品名	個
1	B-1211-226-000	二又サヤ	1	B-1633-122-000	送りレバーコロ	①	
2	B-1212-012-000	二又サヤフェルト	1	B-1634-012-000	送りレバーコロ軸	①	
3	B-1213-012-000	二又サヤフェルト押工	1	32	B-1646-122-000	引張りバネ	1
4	B-1610-586-000	水平送りカム	1	33	B-1647-226-000	引張りバネ掛 (A)	1
5	SS-8150710-TP	水平送りカム止ネジ	2	34	SS-8150710-SP	引張りバネ掛 (A) 止ネジ	1
6	B-1613-586-000	二又ロッド案内棒台	1	35	B-1632-555-000	引張りバネ掛 (B)	1
7	SS-7110910-SP	二又ロッド案内棒台止ネジ	2	36	SS-7110820-SP	引張りバネ掛 (B) 止ネジ	1
8	B-1616-041-000	二又ロッド案内棒	1	37	B-1649-161-000	引張りバネ調節ネジ	1
9	B-1614-586-000	二又ロッド	1	38	NS-6110420-SP	引張りバネ調節ネジナット	2
10	SD-1020961-SP	二又ロッド段ネジ	1	39	B-1615-041-000	二又ロッド軸	1
11	NS-6680410-SP	二又ロッド段ネジナット	1	40	B-1701-586-000	上下送りロッド	1
12	B-1622-586-000	送り調節台	1	*	B-1702-586-0A0	上下送りカム (ネジ付)	1
13	RE-0800000-K0	送り調節台止輪	1	41	B-1702-586-000	上下送りカム	①
14	B-1624-586-000	送りレバー	1	42	SS-8150710-SP	上下送りカム止ネジ	②
15	SS-8660970-Tp	送りレバー止ネジ (A)	1	43	B-1715-581-000	上下送りベアリング	1
16	SS-8660810-TP	送りレバー止ネジ (B)	1	44	B-1204-581-000	上軸後メタル	1
17	SS-7620750-SP	レバー軸押しネジ	2	45	SS-8151150-SP	上軸後メタル止ネジ	1
18	B-1623-586-000	送りレバー軸	1	46	RO-4453001-00	上軸後メタルOリング	1
19	wZ-1052010-KP	送りレバー軸座金	1	*	B-1222-161-0A0	ハズミ車 (ネジ付)	1
20	RO-0691801-00	レバー軸Oリング (大)	1	47	B-1222-161-000	ハズミ車	①
21	RO-0611801-00	レバー軸Oリング (小)	1	48	SS-8151550-SP	ハズミ車止ネジ	②
22	B-1627-226-000	送り調節腕	1	49	RO-1482402-00	ハズミ車Oリング	1
23	SS-6121210-SP	送り調節腕締ネジ	1	*	B-1301-581-0A0	駆動フーリ (大) (ネジ付)	1
24	B-1634-586-000	送り調節ネジ	1	50	B-1301-581-000	駆動フーリ (大)	①
25	B-1147-122-000	送り調節ヒン	1	51	SS-8681650-TP	駆動フーリ (大) 止ネジ	②
26	B-1148-012-000	送り調節ヒンバネ	1	*	B-1302-581-0A0	駆動フーリ (小) (ネジ付)	1
27	B-1623-555-000A	目盛板	1	52	B-1302-581-000	駆動フーリ (小)	①
28	SS-6121050-SP	目盛板止ネジ	1	53	SS-8150710-SP	駆動フーリ (小) 止ネジ	②
29	B-1648-012-000	目盛板回転止ヒン	1	54	B-1304-581-000	駆動フーリフランジ	2
30	RO-0742401-00	送り調節ネジOリング	1	55	B-1305-581-000	タイミングベルト	1
31	B-1633-122-0A0	送りレバーコロ軸組	1	56	TA-037030--MO	還流穴力シメ栓	1

8. 給油関係



No.	品番	品名	個数	No.	品番	品名	個数
1	BP-4000000-00	天ビン給油パイプ	1	35	B-1214-038-000	還流ポンプフランジヤ-押エパネ	2
2	CQ-3030000-00	天ビン給油油心	1	36	B-3536-155-000	還流ポンプ蓋ネジ	2
3	B-1161-581-000	天ビン給油金具	1	19B	RO-1542401-00	還流ポンプ蓋ネジ O リング	1
4	SS-7090520-SP	天ビン給油金具止ネジ	2	37	B-3514-581-000	給油パイプ	1
5	B-3542-581-000	天ビン給油フェルト	1	38	B-3515-581-000	給油パイプ接手	1
6	B-3543-581-000	天ビンフェルト押エ	1	39	B-3516-581-000	給油パイプ接手ハッキン	2
7	SS-7091110-3P	天ビンフェルト押エ調節止ネジ	1	40	BP-3000000-00	給油タンク連結パイプ	1
8A	NS-6090310-SP	天ビンフェルト押エ調節ナット	1	41	B-3534-012-000	パイプ連結ネジパッキン	1
9	B-1162-581-000	クランク油心押エ	1	42	B-3520-586-000	油視窓	1
10	SS-6090510-SP	クランク油心押エ止ネジ	2	43	SQ-1110401-MZ	油視用ノズル	1
8B	NS-6090310-SP	クランク油心押エ止ナット	2	44	B-3503-586-000	送りカム給油パイプ	1
11	BP-3000000-00	還流パイプ (A)	1	45	B-3518-581-000	フィルター	1
12	B-3536-555-800	還流パイプ押エ	1	46	B-3519-581-000	フィルターネジ	1
13	SS-7090710-SP	還流パイプ押エ止ネジ	1	47	B-3546-581-000	フィルターカバー	1
14	B-1170-581-000	還流ゴミ除ケ	1	48	B-3547-581-000	フィルターカバー金具	1
15	CQ-3030000-00	コロ案内台油心	1	49	SS-6080710-SP	フィルターカバー止ネジ	1
16	B-3525-581-0A0	上軸給油パイプ接手 (組)	1	50	NS-6080210-SP	フィルターカバー止ナット	1
18	B-3528-581-000	上軸前メタル蓋ネジ	1	51	B-3517-581-000	油フィルター受ケ	1
19A	RO-1542401-00	還流ポンプ蓋ネジ O リング	3	52	B-3551-581-000	給油弁押エネジ	1
20	B-3511-122-000	パイプ固定ネジ	1	53	B-3539-122-000	バルブ球	1
21	B-3512-122-000	パイプ固定ブッシュ	1	54	CQ-3030000-00	上下送り軸油心	1
22	BP-3000000-00	針振調節リンク給油パイプ	1	55	B-3535-581-000	油溜給油パイプ	1
23	SQ-1110402-MZ	給油パイプ連結ネジ	8	56	CQ-3030000-00	水平送り軸油心	1
25	B-3501-586-000	給油タンク	1	57	B-3541-581-000	釜用油量調節ゴム	1
26	SS-7110810-SP	給油タンク止ネジ	2	58	B-3540-581-000	釜用油量調節ブッシュ	1
28	B-3502-586-000	給油タンク蓋	1	59	B-3537-581-000	調節ブッシュ固定ネジ	1
29A	SS-6090610-SP	給油タンク蓋止ネジ	4	60	B-3535-581-000	釜用油量調節ネジ	1
30	BP-3000000-00	傘歯車給油パイプ	1	61	CQ-3030000-00	上下送り角駒油心	1
31	BP-3000000-00	還流パイプ(B)	1	62	CQ-3030000-00	送り台腕油心	1
32	SQ-1090401-MZ	還流パイプ連結ネジ	1	63	CQ-3030000-00	下軸前メタル油心	1
34	B-3534-155-000	還流ポンプ フランジヤ-	2	64	CQ-2020000-00	釜軸前メタル油心	1
				65	CQ-2020000-00	針棒揺動台油心	1

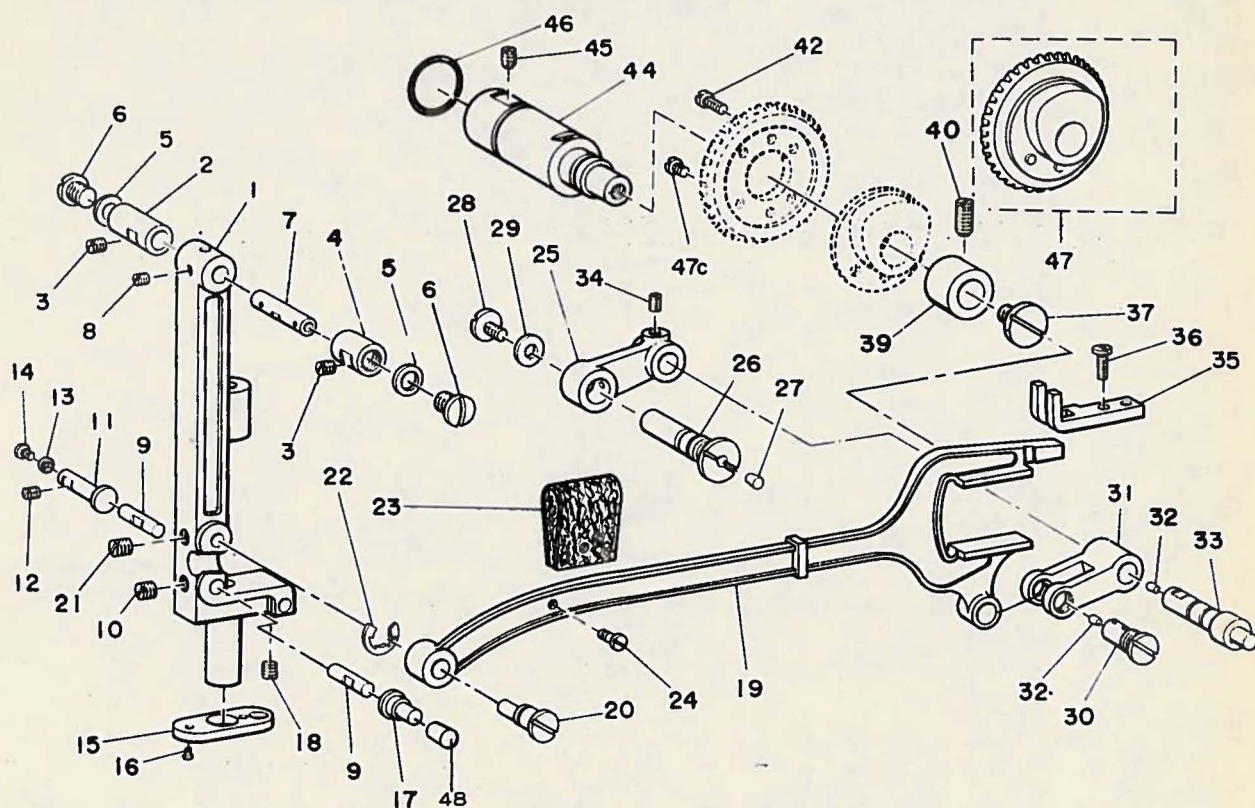
9. 油溜関係



No	品番	品名
*7	B-8201-581-OB0	油溜関係
*8	B-3422-581-OA0	ヒザ上げ装置関係
9	B-3423-581-OA0	瓜テコ押エ棒(組)

個数
1
1
1

10. 針棒揺動台関係



No.	品番	品名	個数	No.	品番	品名	個数
1	B-1421-581-000	針棒揺動台	1	*B-1424-581-0A0	針振り調節リンク(ネジ付)	1	
2	B-1447-581-000	針棒揺動台左メタル	1	25	B-1424-581-000	針振り調節リンク	①
3	SS-8150510-TP	針棒揺動台軸メタル止ネジ	2	34	SS-8660610-TP	針振りニスリンク止ネジ	①
4	B-1446-581-000	針棒揺動台右メタル	1	26	B-1420-581-000	針振り調節リンク軸	1
5	RO-0681901-00	針棒揺動台メタルOリング	2	27	TA-0370301-MO	針振り調節リンク軸油栓	1
6	SS-5220860-SP	針棒揺動台メタル蓋止ネジ	2	28	SS-6121030-SP	振幅調節リンク取付ネジ	1
7	B-1422-581-000	針棒揺動台軸	1	29	B-1428-581-000	針振り調節リンク軸パッキン	1
8	SS-8110510-SP	針棒揺動台軸止ネジ	1	30	B-1433-581-000	針棒揺動軸	1
9	B-1436-581-000	針棒揺動台ガイドピン	2	31	B-1426-581-000	針振りニスリンク	1
10	SS-8150410-SP	針棒揺動台ガイドピン止ネジ	2	32	TA-0290301-MO	針振りニスリンク栓	2
11	B-1141-581-000	針棒揺動台押エ B	2	33	B-1425-581-000	針振りニスリンク軸	1
12	SS-6111440-SP	針棒揺動台押エ B 止ネジ	1	35	B-2103-581-000	揺動ロッド支エ	1
13	B-1169-581-000	針棒揺動台押エパッキン	4	36	SS-7110910-SP	揺動ロッド支エ止ネジ	2
14	SS-3090510-SP	針棒揺動台押エパッキン止ネジ	2	37	SS-7680870-SP	傘歯車軸・タテ止ネジ	1
15	B-1437-581-000	針棒揺動台油防板	1	39	B-1435-581-000	針棒揺動傘歯車軸メタル	1
16	SS-2060510-SP	針棒揺動台油防板止ネジ	2	40	SS-8151550-SP	針棒揺動傘歯車軸メタル止ネジ	1
17	B-1140-581-000	針棒揺動台押エ A	2	44	B-1432-581-000	針棒揺動傘歯車軸	1
18	SS-7110810-SP	針棒揺動台押エ A 止ネジ	1	45	SS-8151150-SP	針棒揺動傘歯車軸止ネジ	1
19	B-2102-581-000	針棒揺動台ロッド	1	46	RO-1542401-00	針棒揺動傘歯車軸 O リング	1
20	B-2110-581-000	針棒揺動偏心軸	1	47	B-1445-582-0A0	振巾カム結合	1
21	SS-8150410-SP	針棒揺動偏心軸止ネジ	1	42	SS-6090530-SP	振巾カム止ネジ(A)	3
22	RE-0600000-KO	針棒揺動偏心軸止環	1	47c	SS-7090410-SP	振巾カム止ネジ(B)	3
23	B-1417-581-000	針棒 クランクフェルト	1	48	TA-0620301-MO	針棒揺動台押エ穴カシメ栓	2
24	SS-5090710-SP	針棒 クランクフェルト押エ止ネジ	1				

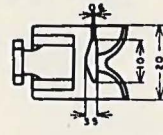
交換部品

- 印で囲った①-⑥までの数字はそれぞれのセットナンバーを示します。
 例えはLZ-582の②は押え(組)(B-1524-582-CAO)、送り(B-1613-582-000)、針板(B-1109-582-000)のセットを表わします。
- セットの中の1個の部品がほしいときはそれぞれの部品の品番で注文して下さい。
- 品番が同じものは、すべて同じ部品です。

LZ-582 ①



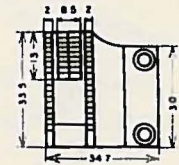
B-1524-582-OAO



B-1109-582-000



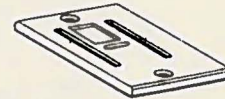
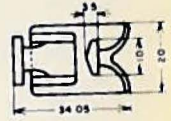
B-1613-582-000



LZ-582 ②



B-1524-582-CAO



B-1109-582-000

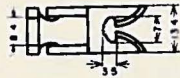


B-1613-582-000

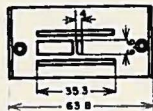
LZ-582 ③



B-1524-582-DAO

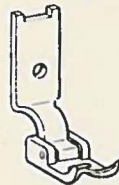


B-1109-582-D00



B-1613-582-D00

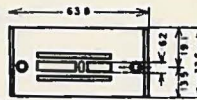
LZ-582 ④



B-1524-582-EAO

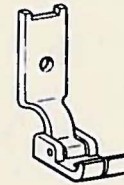


B-1109-582-E00

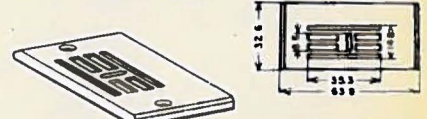
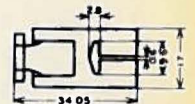


B-1613-582-E00

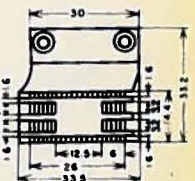
LZ-582 ⑤



B-1524-582-FAO

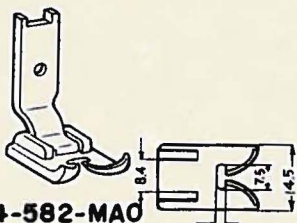


B-1109-582-F00

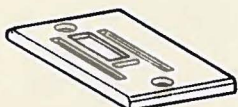


B-1613-582-F00

LZ-582 ⑥



B-1524-582-MAO



B-1109-582-M00



B-1613-582-M00

LZ-583 ①



B-1524-583-OAO



B-1109-583-000



B-1613-583-000

LZ-583 ②



B-1524-583-BAO



B-1109-583-000



B-1613-583-000

LZ-583

3



B-1524-583-CAO



B-1109-583-000



B-1613-583-000

LZ-583

4



B-1524-583-EAO



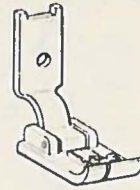
B-1109-583-E00



B-1613-583-E00

LZ-583

5



B-1524-583-FAO



B-1109-583-F00



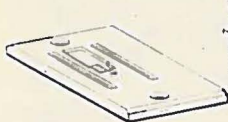
B-1613-583-F00

LZ-583

6



B-1524-583-GAO



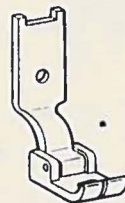
B-1109-583-G00



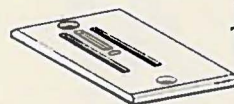
B-1613-583-G00

LZ-583

7



B-1524-583-HAO



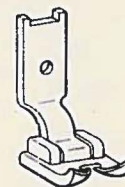
B-1109-583-H00



B-1613-583-H00

LZ-583

8



B-1524-583-JAO



B-1109-583-D00



B-1613-583-D00

LZ-583

9



B-1524-583-JB0



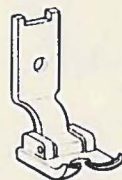
B-1109-583-D00



B-1613-583-D00

LZ-583

10



B-1524-583-KAO



B-1109-583-D00



B-1613-583-D00

LZ-583

11



B-1524-583-KB0



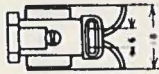
B-1109-583-D00



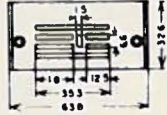
B-1613-583-D00

LZ-583

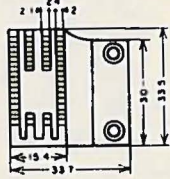
⑫



B-1524-583-LAO



B-1109-583-E00



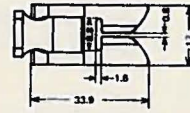
B-1613-583-E00

LZ-586 交換部品リスト

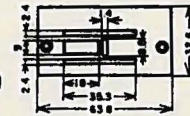
No.	機種	計板	押工	送り	振巾	用途および備考
1	LZ-582	B1109-582-000	B1524-582-OAO	B1613-582-000	6mm	標準部品
2	"	"	B1524-582-CAO	"	"	段縫を多く使用する縫製用
3	"	B1109-582-DOO	B1524-582-DAO	B1613-582-DOO	5	薄物縫製用
4	"	B1109-582-EOO	B1524-582-EAO	B1613-582-EOO	"	薄縫用
5	"	B1109-582-FOO	B1524-582-FAO	B1613-582-FOO	6	スパンテックス縫製用
6	"	B1109-582-MOO	B1524-582-MAO	B1613-582-MOO	5	標準タイプ部品
1	LZ-583	B1109-583-000	B1524-583-OAO	B1613-583-000	4mm	標準部品
2	"	"	B1524-583-RAO	"	"	中厚物 段縫を多く使用する縫製用
3	"	"	B1524-583-CAO	"	"	薄物 段縫を多く使用する縫製用
4	"	B1109-583-EOO	B1524-583-EAO	B1613-583-EOO	4	厚物 段縫を多く使用する縫製用
5	"	B1109-583-FAO	B1524-583-FAO	B1613-583-FOO	"	薄物 トリコノ地縫製用
6	"	B1109-583-GAO	B1524-583-GAO	B1613-583-GOO	3	薄物 落縫用
7	"	B1109-583-HOO	B1524-583-HAO	B1613-583-HOO	2	薄物 振巾2mm用
8	"	B1109-583-DOO	B1524-583-JAO	B1613-583-DOO	3	薄物 振巾3mm以内の縫製用
9	"	"	B1524-583-JBO	"	3	薄物 振巾3mm以内の縫製用
10	"	"	B1524-583-KAO	"	"	薄物 振巾3mm以内の縫製用
11	"	"	B1524-583-KBO	"	"	薄物 振巾3mm以内の縫製用
12	"	B1109-583-E00	B1524-583-LAO	B1613-583-E00	"	薄物 落縫 振巾3mmの縫製用
1	LZ-586	B-1109-582-F00	B-1524-586-FAO	B-1613-582-F00	6mm (1/4")	標準部品

LZ-586

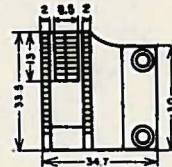
⑪



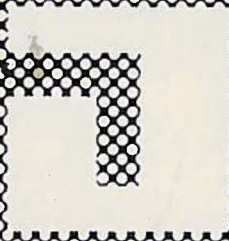
B-1524-586-FAO



B-1109-582-000



B-1613-582-000



東京重機工業株式会社

営業本部 東京都新宿区歌舞伎町23 TEL (203) 8241 (大代)
本社工場 東京都調布市日野町8-2 TEL (480) 1111 (大代)

From the library of: Superior Sewing Machine & Supply LLC